

CONTACT PRESSE

Adèle Augé

Place de la Bourse
69289 Lyon cedex 02
T. 04 72 40 58 39
a.auge@lyon-metropole.cci.fr

www.lyon-metropole.cci.fr

Retrouvez tous les
[communiqués de presse](#) de
la CCI LYON METROPOLE.

Trophées du commerce 2017

Lever de rideau sur des commerces remarquables

A l'occasion de la 5^e édition de la Grande semaine du commerce, 400 commerçants étaient rassemblés le 16 novembre au Palais de la Bourse de Lyon pour la remise des Trophées du commerce 2017.

Les Trophées du commerce de la région lyonnaise ont mis en lumière 9 initiatives de commerçants, des exemples de réussites, véritables sources d'inspiration pour les commerçants présents.



Facteur de vitalité des villages, quartiers et centres villes, vecteur de lien social, participant à l'amélioration du cadre de vie, le commerce de proximité constitue un véritable enjeu pour l'attractivité des territoires.

C'est pourquoi la CCI LYON METROPOLE Saint-Etienne Roanne et le Groupe Progrès ont initié la Grande semaine du commerce, dans le but de **valoriser le commerce de proximité et de créer du trafic chez les commerçants** du grand bassin métropolitain lyonnais. Cette année, la Grande semaine du commerce se déroule du **14 au 19 novembre** et réunit près de 5 000 commerçants des agglomérations de Lyon, Saint-Etienne et Roanne.

Les Trophées du commerce distinguent 9 success stories

Les **Trophées du commerce 2017 de la région lyonnaise** ont été décernés le **16 novembre** au Palais de la Bourse de Lyon.

Pour Marc Degrange, vice-président en charge du Commerce à la CCI LYON METROPOLE Saint-Etienne Roanne : « Avec les Trophées du Commerce, nous mettons en avant et célébrons des commerçants et des unions commerciales pour leur engagement, leur créativité, leur esprit d'innovation et leur réussite. Ils sont tous des exemples à suivre ! ».

Le jury, composé des partenaires de l'opération et présidé par un journaliste du Progrès a désigné les **initiatives les plus créatives, innovantes et réussies des commerçants** dans 9 catégories.

.../...

Co-organisé avec :



En partenariat avec :



lyon-metropole.cci.fr



www.lasemaineducommerce.com



CONTACT PRESSE

Adèle Augé

Place de la Bourse
69289 Lyon cedex 02
T. 04 72 40 58 39
a.auge@lyon-metropole.cci.fr

www.lyon-metropole.cci.fr

Retrouvez tous les [communiqués de presse](#) de la CCI LYON METROPOLE.



Co-organisé avec :
 **Groupe PROGRES**
Le Progrès - Direct Matin Lyon Plus - leprogres.fr

En partenariat avec :



Les 9 Trophées du commerce 2017 de la région lyonnaise



Trophée Développement et Croissance

Moreteau, groupe SLG, Lyon 1

C'est en tant que stagiaire que Sébastien Le Guillou a intégré le distributeur textile et d'équipement de la personne Moreteau, une institution lyonnaise depuis 1872, pour finalement racheter l'entreprise en 2000. Aujourd'hui, S. Le Guillou est à la tête d'un réseau de distribution d'une vingtaine de boutiques affiliées, avec de nouveaux projets d'ouvertures sur 2017/2018. Il a également développé des partenariats prestigieux en devenant habilleur officiel de L'Olympique Lyonnais, partenaire officiel des Toques Blanches Lyonnaises, du groupe Bocuse et d'événements de la vie lyonnaise.

Trophée E-commerce

Bruno Alquier L'architecte de votre bijou, Lyon 6

Bruno Alquier, joaillier créateur spécialisé dans les bijoux sur mesure, s'est doté d'un nouveau site internet pour être en phase avec sa stratégie et sa communication. Le site est indissociable du magasin, une vitrine supplémentaire sur une rue beaucoup plus importante que le cours Vitton ! Il est également la pierre centrale d'une vraie stratégie web et réseaux sociaux. Résultats : augmentation de la fréquentation en boutique, optimisation des contacts et du référencement naturel.



L'ARCHITECTE DE VOTRE BIJOU

« DEPUIS PLUS DE 30 ANS, BRUNO ALQUIER MET TOUT SON TALENT ET SON EXPÉRIENCE D'ARTISAN D'ART AU SERVICE DES GRANDES ÉTAPES DE VOTRE VIE. ET PARCE QUE CHAQUE PERSONNE EST EXCEPTIONNELLE, IL CRÉE POUR VOUS DES BIJOUX UNIQUES OU EN SÉRIE LIMITÉE. POUR UNE JOAILLERIE À VOTRE IMAGE... »



UNE HISTOIRE DE FAMILLE

DANS LA FAMILLE ALQUIER, ON EST BIJOUTIER DEPUIS TROIS GÉNÉRATIONS.



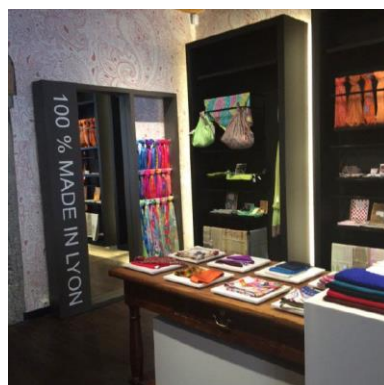
COLLECTION BAROQUE

UNE TROUSSE DE BAROQUE POUR VOTRE BAGNE EN OR BLANC ORNÉE D'UNE AMÉTHISTE.



HISTOIRE D'UN AMOUR

PARCE QUE CHAQUE HISTOIRE D'AMOUR EST UNIQUE, NOUS VOUS OFFRONS L'ADRESSE D'UN BIJOU À LA HAUTEUR DE VOTRE AMOUR.



Trophée Aménagement du point de vente

La Maison des Canuts, Lyon 4

Virginie Varenne a voulu ancrer la Maison des Canuts, qui retrace 5 siècles de soierie lyonnaise, dans le XXIe siècle en affichant haut et fort la création mode française. Depuis septembre 2017, cette institution propose un concept store complet qui s'appuie sur l'identité forte du lieu et de son histoire entre tradition et modernité.

CONTACT PRESSE

Adèle Augé

Place de la Bourse
69289 Lyon cedex 02
T. 04 72 40 58 39
a.auge@lyon-metropole.cci.fr

www.lyon-metropole.cci.fr

Retrouvez tous les [communiqués de presse](#) de la CCI LYON METROPOLE.



Co-organisé avec :
Groupe PROGRES
Le Progrès - Direct Matin Lyon Plus - leprogres.fr

En partenariat avec :



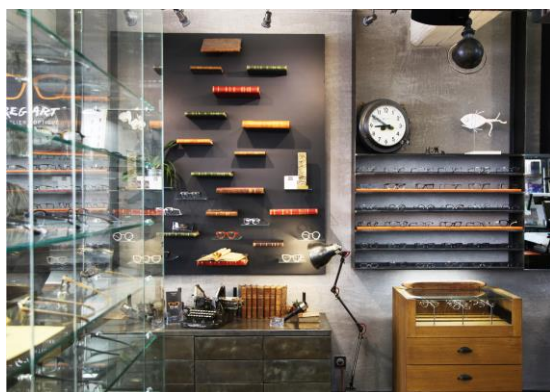
lyon-metropole.cci.fr



Trophée Communication d'un point de vente

Human Tea, Lyon 2

L'ambition de Nathalie Cotte est de démocratiser le thé avec un positionnement chic et cool. Avec une 1^{ère} boutique implantée à Lyon, l'enjeu en marketing et communication était d'acquérir une certaine notoriété auprès des jeunes urbains créatifs de la Presqu'île. Les media sociaux, la presse, les bloggeurs, ont été approchés pour faire rayonner les valeurs de la marque au-delà du lieu. Le bilan 9 mois après le lancement est très positif et les prochains mois seront déterminants pour poursuivre au-delà des frontières de Lyon grâce à la boutique web.



Trophée Vitrine commerciale

REG-ART l'Atelier Optique, Lyon 4

En 2013, Florentin Robert ouvre à la Croix-Rousse une boutique-atelier où il propose des montures de lunettes reflétant tout le savoir-faire et la tradition de la lunetterie française et un service de fabrication de montures sur-mesure. Après l'ouverture d'une 2^e boutique à Champagne-au-Mont-d'Or en 2016, lancement de la marque « Florentin Robert Bespoke Eyewear » avec la réalisation de montures sur-mesure avec des matériaux innovants. Puis création de produits de maroquinerie (étui à lunettes, porte-carte) assortis aux montures. Le tout avec un engagement RSE.

Trophée Reprise d'entreprise, histoire de famille

Maroquinerie Barret, Lyon 2

La Maroquinerie Barret, c'est l'histoire parallèle de 2 familles au cours du siècle dernier qui se rejoint en 1987. La première est celle de la famille Barret qui a fondé en 1921 la maroquinerie éponyme pour en faire une véritable institution. La deuxième est celle de Guillaume Gianinetto, qui, de Le Tanneur aux boutiques Selleries de France, a fait son nom dans la maroquinerie avant de reprendre la maison Barret en 1987. Alexandra Le Creff, sa petite-fille fera ses armes avant de prendre la succession de son père au sein de la maroquinerie en 2010. Et 2017 est l'année du renouveau et du déploiement avec l'ouverture d'une boutique de bagagerie et d'articles de business au sein du nouveau Terminal 1B de l'aéroport Lyon-Saint Exupéry et le recrutement de 5 nouveaux salariés.



www.lasemaineducommerce.com



CONTACT PRESSE

Adèle Augé

Place de la Bourse
69289 Lyon cedex 02
T. 04 72 40 58 39
a.auge@lyon-metropole.cci.fr

www.lyon-metropole.cci.fr

Retrouvez tous les [communiqués de presse](#) de la CCI LYON METROPOLE.



En partenariat avec :



lyon-metropole.cci.fr



Trophée Commerce non sédentaire

Le pain du Gone, Charnay

Le pain du Gone, boulanger-paysan, installé depuis 2008 à Charnay, fabrique une trentaine de variétés de pain réalisées sur levain naturel, des viennoiseries et traiteur. Présent sur une vingtaine de marchés en région lyonnaise et dans 5 magasins de producteur, l'entreprise de Quentin Sany fait face à une croissance fleurissante. Prochaine étape, vendre sur le marché couvert de Villefranche-sur-Saône.



CAPA Les Commerçants



Trophée Action et animation commerciale d'une UC

Commerçants et Artisans du Pays de l'Arbresle

L'association présidée par Florian Laury fédère les entreprises commerciales et artisanales du Pays de l'Arbresle. Désireux d'être considérés comme un véritable acteur économique, les dirigeants ont décidé en 2016 de professionnaliser ses outils de communication (logo, charte graphique, plaquette...). 2017 est l'année du numérique avec la création de l'application « capa les commerçants » proposant un annuaire des commerçants adhérents, la géolocalisation des parkings, un agenda...

Coup de cœur du jury



Boucherie d'Azieu, Genas

En 5 ans, Raphaël Rebattet a quasiment doublé le CA de ce commerce acquis en 2011. Une performance favorisée par d'importants travaux de modernisation, tant au niveau de la façade qu'à l'intérieur du point de vente. Tout le magasin a été entièrement rénové, le matériel professionnel totalement remplacé et le merchandising complètement repensé avec l'appui d'un architecte spécialisé : nouvelles dispositions de la zone de vente, zone d'achalandage, décorations, réfection du système d'éclairage, mise aux normes accessibilité pour les personnes à mobilité réduite...

www.lasemaineducommerce.com

