

5

questions sur la cotation

BANQUE DE FRANCE

● QU'EST-CE QUE LA COTATION ?

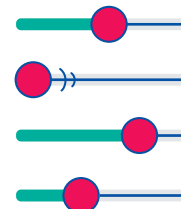
C'est une appréciation sur la capacité d'une entreprise à honorer ses engagements financiers à un horizon de 1 à 3 ans.

Le dispositif de cotation est reconnu par la Banque centrale européenne et l'Autorité bancaire européenne.

● POURQUOI ?

La cotation est une référence commune et reconnue, gratuite pour les entreprises, qui facilite le dialogue entre le prêteur et l'entreprise.

- Pour les prêteurs : c'est un instrument d'évaluation des risques de crédit ;
- Pour le dirigeant : un regard extérieur et impartial sur la situation économique et financière de son entreprise.



● POUR QUI ?

Pour le dirigeant de l'entreprise.

Pour les banques, plateformes de crowd funding, institutions financières, administrations et conseils régionaux intervenants dans des actions d'aides aux entreprises.

● COMMENT L'ENTREPRISE EST-ELLE COTÉE ?

Une analyse actualisée tenant compte de la situation et des perspectives économiques ainsi que des capacités de chaque entreprise,

- Des éléments d'informations sont collectés sur son environnement, ses encours de crédit, et ses éventuels incidents de paiement et événements judiciaires.
- À partir de sa documentation comptable dès lors qu'elle réalise un chiffre d'affaires supérieur ou égal à 750 000 euros.

● COMMENT LIRE LA COTATION ?

COTATION = UNE COTE D'ACTIVITÉ + UNE COTE DE CRÉDIT

Exemple : H4+ : entreprise dont le niveau d'activité est compris entre 750 000 et 1,5 million d'euros, dont la capacité à honorer ses engagements financiers à un horizon de 3 ans est considérée comme assez forte.

H4+

LA COTE D'ACTIVITÉ

(chiffre d'affaires)

Cote	Niveau d'activité (millions d'euros)
A	≥ 750
B	≥ 150 et < à 750
C	≥ 50 et < à 150
D	≥ 30 et < à 50
E	≥ 15 et < à 30
F	≥ 7,5 et < à 15
G	≥ 1,5 et < à 7,5
H	≥ 0,75 et < à 1,5
J	≥ 0,50 et < à 0,75
K	≥ 0,25 et < à 0,50
L	≥ 0,10 et < à 0,25
M	< 0,10
N	Non significatif
X	Chiffre d'affaires inconnu ou trop ancien (exercice clos depuis plus de 20 mois)

LA COTE DE CRÉDIT

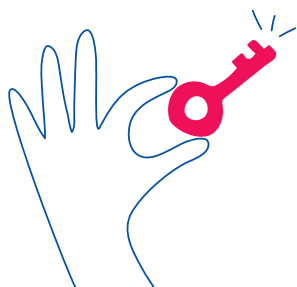
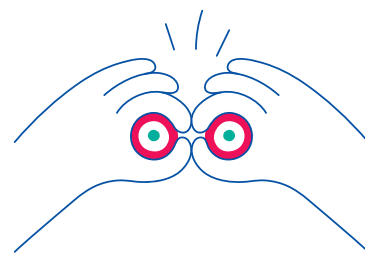
(capacité de l'entreprise à honorer ses engagements financiers à 3 ans)

3++	Excellente
3+	Très forte
3	Forte
4+	Assez forte
4	Correcte
5+	Assez faible
5	Faible
6	Très faible
7	Appelant une attention spécifique présence d'au moins un incident de paiement significatif
8	Menacée
9	Compromise
P	Procédure collective redressement ou liquidation judiciaire
0	Pas de documentation comptable analysée et absence d'informations défavorables

la cotation EN 2021

DES POINTS À ANALYSER POUR APPRÉCIER LES PERSPECTIVES

- L'étude de l'impact des Prêts Garantis par l'État ;
- Le traitement, pour les entreprises concernées, de la baisse d'activité et de la rentabilité et l'analyse de la capacité de rebond ;
- L'examen de la liquidité.



UN ÉCHANGE INDISPENSABLE AVEC LE DIRIGEANT POUR APPRÉCIER LA SITUATION ET LES PERSPECTIVES DE CHAQUE ENTREPRISE

- Un questionnaire sera mis en ligne en avril. Les dirigeants seront informés par courriel/courrier et invités à y répondre ;
- Ce questionnaire et les entretiens permettront au dirigeant de fournir tout élément d'information sur l'évolution récente de l'activité et, si nécessaire, les capacités de rebond, les éléments de flexibilité financière...
- La transmission d'une situation intermédiaire certifiée et d'un prévisionnel de trésorerie facilitera l'analyse du risque de liquidité.



EN SAVOIR + :

- Contacter la succursale de la Banque de France située dans le département du siège social de l'entreprise
- Consulter le site internet/rubrique cotation : www.banque-france.fr/entreprises

objectivité
indépendance
transparence

