

## Baromètre

Baromètre officiel mensuel de l'activité hôtelière et para-hôtelière

Département Loire

Septembre 2020

Ce baromètre est réalisé grâce au soutien de



# LES PERFORMANCES DU DÉPARTEMENT DE LA LOIRE



Les performances du département de la Loire au global et par zones étudiées

SEPTEMBRE 2020

Département Loire ( Hôtels + Résidences )	TO en %	PM en € (HT)	RevPAR en € (HT)
Le mois de septembre 2020	55,7%	59,1	32,9

Les performances des hôtels et résidences du département sont en hausse par rapport aux derniers mois :

- Le taux d'occupation global est de 55,7% contre 43,6% en août et 43,2% en juillet
- Hors hôtellerie 1\*, l'ensemble des créneaux hôteliers observe un niveau de remplissage en hausse par rapport au mois d'août

Les niveaux sont supérieurs à ceux observés durant la période estivale en raison du retour de la clientèle d'affaires; majoritaire au sein des hôtels et résidences de la Loire. En effet, le mois de septembre est significatif de la reprise des séjours affaires. Cependant le taux d'occupation mensuel rend compte d'un retour « timide » de cette clientèle professionnelle (-12,6% de fréquentation par rapport à septembre 2019).

A noter une hausse des prix moyens pour l'ensemble des créneaux allant de +0,8% (hôtels 2\*) à +7,3% (hôtels 4\*) par rapport à septembre 2019. Seuls les hôtels 3\* enregistrent une stagnation (-0,8%).

Cette hausse du prix moyen permet de compenser la baisse du taux d'occupation et ainsi minimiser la perte sur le RevPAR global (-12,5% par rapport à septembre 2019).

## Sur les différents marchés :

Comme le mois dernier, les hôtels et résidences de la zone Nord enregistrent un niveau de remplissage supérieur à celui de la zone Sud : 58,7% contre 55,0% soit des niveaux croissants par rapport à juillet et août 2020. C'est également le cas pour les établissements 3\* de la zone Nord qui observent un taux d'occupation de 57,0% contre 51,0% pour les hôtels 3\* de la zone Sud.

Ce sont les hôtels 2\* qui portent principalement le taux d'occupation global de la zone Sud avec un niveau supérieur à 60%.

Les hôtels et résidences en zone urbaine observent un niveau de remplissage supérieur par rapport à la zone rurale (58,7% contre 43,3%). Cette différence s'explique par une zone urbaine plus propice aux déplacements professionnels.

En septembre, le marché hôtelier de Roanne Intra-Muros (64,0%) enregistre un taux d'occupation supérieur au marché hôtelier de Saint-Etienne Intra-Muros (59,2%). Cependant au global, les marchés de Saint-Etienne et de Roanne constatent des niveaux similaires (respectivement 58,6% et 58,7%).

Note : Les taux d'occupation sont calculés sur le nombre de chambres disponibles et non sur le nombre de chambres ouvertes.

# LES PERFORMANCES DU DÉPARTEMENT DE LA LOIRE



Les performances du département de la Loire au global et par zones étudiées

SEPTEMBRE 2020

## DEPARTEMENT - NORD

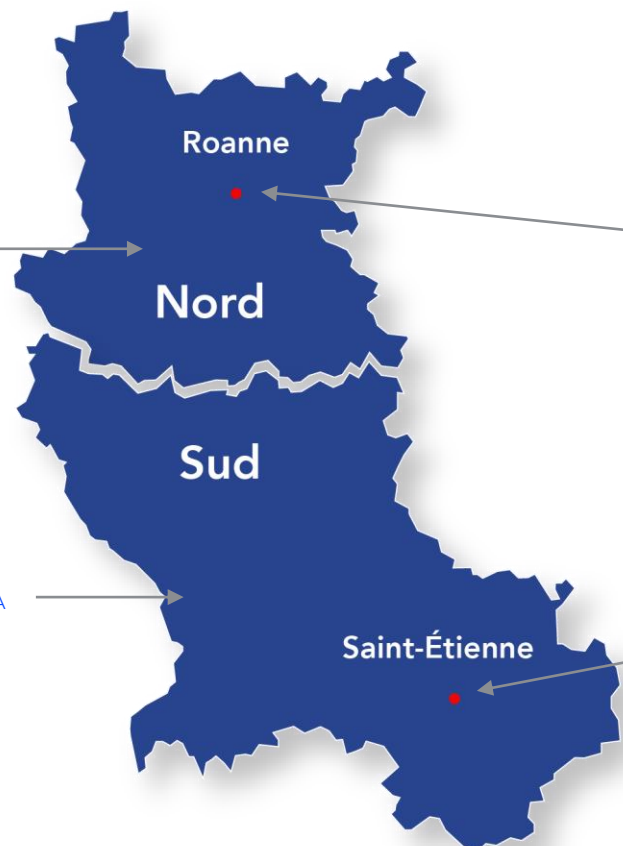
Soit 6 êts & résidences pour 338 chambres (communes : MABLY, LE COTEAU, ROANNE, PERREUX)

TO	PM HT	RevPAR
58,7%	55,5 €	32,6 €

## DEPARTEMENT - SUD

Soit 23 êts pour 1 475 chambres (communes: SAINT CHAMOND, SAINT GALMIER, LA GRAND CROIX, MONTROND, LES BAINS, ANDREZIEUX BOUTHEON, VILLARS, SAINT ETIENNE)

TO	PM HT	RevPAR
55,0%	60,0 €	33,0 €



## ROANNE METROPOLE

Soit 6 êts & résidences pour 338 chambres (communes : MABLY, LE COTEAU, ROANNE, PERREUX)

TO	PM HT	RevPAR
58,7%	55,5 €	32,6 €

## SAINT-ETIENNE METROPOLE

Soit 16 êts pour 1 077 chambres (communes: VILLARS, SAINT ETIENNE)

TO	PM HT	RevPAR
58,6%	58,0 €	34,0 €

Echantillon : Se portent sur une collecte mensuelle et régulière des résultats d'activité auprès de 30 établissements participants soit 54,1% (complets sur 36 mois).

**Note : Les taux d'occupation sont calculés sur le nombre de chambres disponibles et non sur le nombre de chambres ouvertes.**

# BAROMÈTRE MENSUEL DU DÉPARTEMENT DE LOIRE

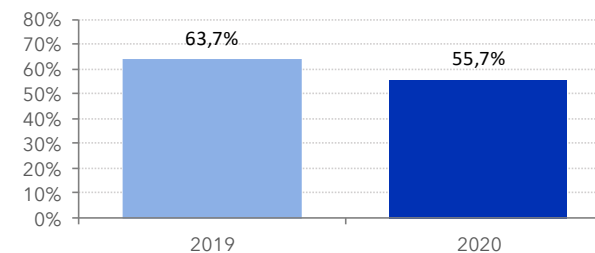
## Focus des performances

SEPTEMBRE 2020

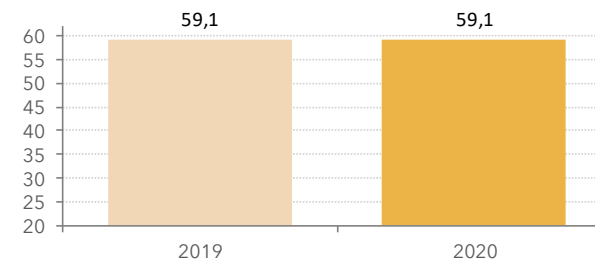


Performances de septembre 2020- Département Loire						
	Taux d'Occupation		Prix Moyen HT		RevPAR HT	
	%	vs 2019	€	vs 2019	€	vs 2019
1*	41,8%	-25,5%	33,7	4,5%	14,1	-22,1%
2*	63,6%	-7,3%	50,4	0,8%	32,0	-6,5%
3*	52,8%	-12,7%	68,2	-0,8%	36,0	-13,5%
4*	49,7%	-20,3%	95,9	7,3%	47,7	-14,5%
<b>Département Loire (+ rés. hôt.)</b>	<b>55,7%</b>	<b>-12,6%</b>	<b>59,1</b>	<b>0,1%</b>	<b>32,9</b>	<b>-12,5%</b>
Performances de septembre 2020- Département Loire						
	Taux d'Occupation		Prix Moyen HT		RevPAR HT	
	%	vs 2019	€	vs 2019	€	vs 2019
<b>Nord</b>	<b>58,7%</b>	<b>-4,8%</b>	<b>55,5</b>	<b>-3,3%</b>	<b>32,6</b>	<b>-8,0%</b>
Nord - 3*	57,0%	-14,2%	67,3	0,0%	38,3	-14,1%
<b>Sud</b>	<b>55,0%</b>	<b>-14,3%</b>	<b>60,0</b>	<b>0,9%</b>	<b>33,0</b>	<b>-13,5%</b>
Sud -1*	37,6%	-35,9%	33,0	-1,3%	12,4	-36,7%
Sud -2*	62,6%	-10,5%	51,7	3,9%	32,3	-7,0%
Sud -3*	51,0%	-11,5%	68,7	-1,5%	35,0	-12,8%
Sud -4*	49,7%	-20,3%	95,9	7,3%	47,7	-14,5%
Performances de septembre 2020- Département Loire						
	Taux d'Occupation		Prix Moyen HT		RevPAR HT	
	%	vs 2019	€	vs 2019	€	vs 2019
<b>Zone Urbaine (St-Etienne &amp; Roanne)</b>	<b>58,7%</b>	<b>-8,6%</b>	<b>57,4</b>	<b>-0,2%</b>	<b>33,7</b>	<b>-8,9%</b>
<b>Zone Rurale</b>	<b>43,3%</b>	<b>-29,6%</b>	<b>68,6</b>	<b>4,9%</b>	<b>29,7</b>	<b>-26,2%</b>
Performances de septembre 2020- Saint-Etienne Métropole & Roanne Métropole						
	Taux d'Occupation		Prix Moyen HT		RevPAR HT	
	%	vs 2019	€	vs 2019	€	vs 2019
Saint-Etienne -2*	67,0%	-5,5%	51,9	5,4%	34,8	-0,4%
Saint-Etienne -3*	50,6%	-10,0%	69,5	-1,2%	35,1	-11,0%
<b>Global St-Etienne (+ rés. hôt.)</b>	<b>58,6%</b>	<b>-9,8%</b>	<b>58,0</b>	<b>0,7%</b>	<b>34,0</b>	<b>-9,2%</b>
Roanne-3*	57,0%	-14,2%	67,3	0,0%	38,3	-14,1%
<b>Global Roanne (+ rés. hôt.)</b>	<b>58,7%</b>	<b>-4,8%</b>	<b>55,5</b>	<b>-3,3%</b>	<b>32,6</b>	<b>-8,0%</b>
Performances de septembre 2020- Saint-Etienne Intra-Muros & Roanne Intra-Muros						
	Taux d'Occupation		Prix Moyen HT		RevPAR HT	
	%	vs 2019	€	vs 2019	€	vs 2019
<b>Global Roanne IM (+ rés. hôt.)</b>	<b>64,0%</b>	<b>-7,2%</b>	<b>58,8</b>	<b>-9,8%</b>	<b>37,6</b>	<b>-16,2%</b>
<b>Global St-Etienne IM (+ rés. hôt.)</b>	<b>59,2%</b>	<b>-9,3%</b>	<b>60,3</b>	<b>1,6%</b>	<b>35,7</b>	<b>-7,8%</b>

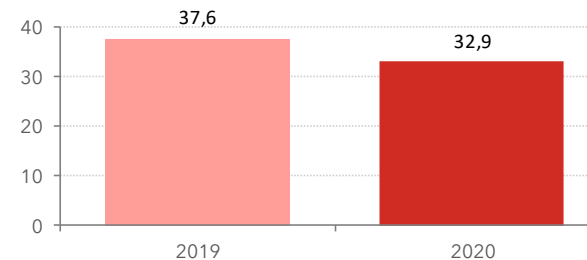
### TAUX D'OCCUPATION ( EN % )



### PRIX MOYEN ( € HT )



### REVPAR ( € HT )



# BAROMÈTRE MENSUEL DU DÉPARTEMENT DE LOIRE

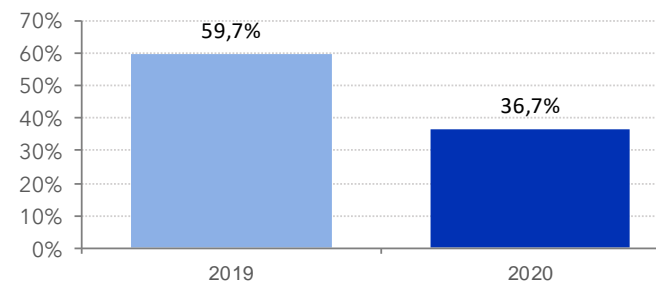
## Focus des performances

JANVIER à SEPTEMBRE 2020

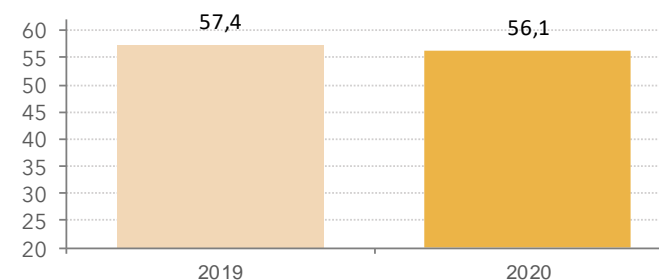


Performances depuis Janvier - Département Loire						
	Taux d'Occupation		Prix Moyen HT		RevPAR HT	
	%	vs 2019	€	vs 2019	€	vs 2019
1*	34,0%	-42,4%	31,6	-1,5%	10,7	-43,2%
2*	40,2%	-37,1%	49,1	0,2%	19,7	-36,9%
3*	35,4%	-39,0%	63,3	-4,7%	22,4	-41,9%
4*	33,3%	-38,2%	91,3	2,1%	30,4	-36,9%
<b>Département Loire (+ rés. hôt.)</b>	<b>36,7%</b>	<b>-38,5%</b>	<b>56,1</b>	<b>-2,2%</b>	<b>20,6</b>	<b>-39,8%</b>
Performances depuis Janvier - Département Loire						
	Taux d'Occupation		Prix Moyen HT		RevPAR HT	
	%	vs 2019	€	vs 2019	€	vs 2019
<b>Nord</b>	<b>36,4%</b>	<b>-37,4%</b>	<b>52,6</b>	<b>-3,8%</b>	<b>19,2</b>	<b>-39,8%</b>
Nord - 3*	37,3%	-37,1%	63,8	-2,5%	23,8	-38,7%
<b>Sud</b>	<b>36,8%</b>	<b>-38,8%</b>	<b>57,0</b>	<b>-1,9%</b>	<b>20,9</b>	<b>-39,9%</b>
Sud -1*	34,4%	-45,6%	32,9	-0,8%	11,3	-46,0%
Sud -2*	40,7%	-35,7%	50,1	1,5%	20,4	-34,8%
Sud -3*	34,5%	-39,8%	63,1	-5,8%	21,7	-43,3%
Sud -4*	33,3%	-38,2%	91,3	2,1%	30,4	-36,9%
Performances depuis Janvier - Département Loire						
	Taux d'Occupation		Prix Moyen HT		RevPAR HT	
	%	vs 2019	€	vs 2019	€	vs 2019
<b>Zone Urbaine (St-Etienne &amp; Roanne)</b>	<b>37,3%</b>	<b>-37,9%</b>	<b>55,1</b>	<b>-1,7%</b>	<b>20,5</b>	<b>-39,0%</b>
<b>Zone Rurale</b>	<b>34,1%</b>	<b>-41,3%</b>	<b>61,3</b>	<b>-2,5%</b>	<b>20,9</b>	<b>-42,8%</b>
Performances depuis Janvier - Saint-Etienne Métropole & Roanne Métropole						
	Taux d'Occupation		Prix Moyen HT		RevPAR HT	
	%	vs 2019	€	vs 2019	€	vs 2019
Saint-Etienne -2*	41,9%	-34,8%	50,5	2,0%	21,2	-33,5%
Saint-Etienne -3*	34,1%	-38,8%	63,4	-6,7%	21,6	-42,9%
<b>Global St-Etienne (+ rés. hôt.)</b>	<b>37,5%</b>	<b>-38,2%</b>	<b>55,8</b>	<b>-1,2%</b>	<b>20,9</b>	<b>-38,9%</b>
Roanne-3*	37,3%	-37,1%	63,8	-2,5%	23,8	-38,7%
<b>Global Roanne (+ rés. hôt.)</b>	<b>36,4%</b>	<b>-37,4%</b>	<b>52,6</b>	<b>-3,8%</b>	<b>19,2</b>	<b>-39,8%</b>
Performances depuis Janvier - saint-Etienne Intra-Muros & Roanne Intra-Muros						
	Taux d'Occupation		Prix Moyen HT		RevPAR HT	
	%	vs 2019	€	vs 2019	€	vs 2019
<b>Global Roanne IM (+ rés. hôt.)</b>	<b>37,2%</b>	<b>-43,6%</b>	<b>58,7</b>	<b>-3,3%</b>	<b>21,8</b>	<b>-45,5%</b>
<b>Global St-Etienne IM (+ rés. hôt.)</b>	<b>36,2%</b>	<b>-39,0%</b>	<b>58,7</b>	<b>0,7%</b>	<b>21,3</b>	<b>-38,6%</b>

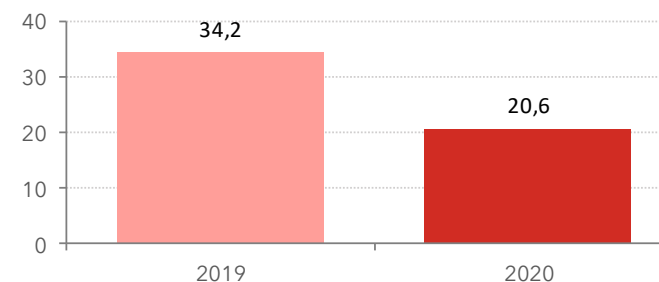
### TAUX D'OCCUPATION ( EN % )



### PRIX MOYEN ( € HT )



### REVPAR ( € HT )



# BAROMÈTRE MENSUEL DU DÉPARTEMENT DE LA LOIRE



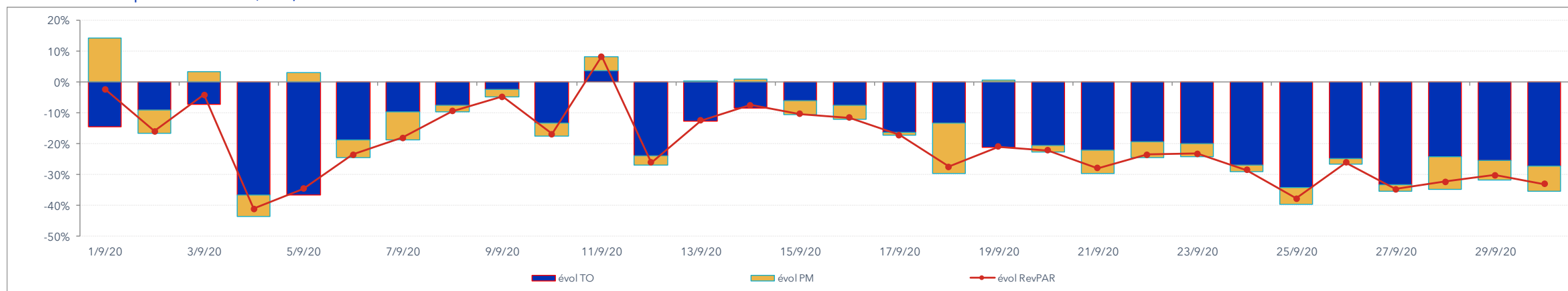
## Les performances du département de la Loire

Résultats collectés de façon quotidienne auprès de 16 établissements participants représentant 61% des participants du Baromètre mensuel

	DÉCOUPAGE DES RÉSULTATS EN SEMAINE ET EN WEEK-END						DÉCOUPAGE DES RÉSULTATS EN SEMAINE ET EN WEEK-END					
	septembre 2020						Cumul de janvier à septembre 2020 vs 2019					
	Taux d'Occupation		Prix Moyen HT		RevPAR HT		Taux d'Occupation		Prix Moyen HT		RevPAR HT	
	%	Evol. (%)	€	Evol. (%)	€	Evol. (%)	%	Evol. (%)	€	Evol. (%)	€	Evol. (%)
Semaine	69,4%	-15,1%	57,0	-3,6%	39,6	-18,2%	49,3%	-32,5%	55,0	-1,7%	27,2	-33,7%
Week-end	38,3%	-24,1%	46,1	-2,7%	17,6	-26,1%	28,9%	-42,2%	46,0	-3,0%	13,3	-44,0%

## Tendances hôtelières au jour le jour sur le département de la Loire

Evolution des taux d'occupation, prix moyens et RevPAR du 1er au 30 septembre 2020 (mardi 1er septembre 2020 vs mardi 3 septembre 2019, mercredi 2 septembre 2020 vs mercredi 4 septembre 2019, etc)



Echantillon : les résultats proviennent de l'observatoire quotidien de MKG\_destination collectés de façon quotidienne auprès de 16 établissements participants représentant 61% des participants à l'observatoire mensuel.

Prix moyen et RevPAR en euros HT - Source: MKG\_destination

# BAROMÈTRE MENSUEL DU DÉPARTEMENT DE LOIRE



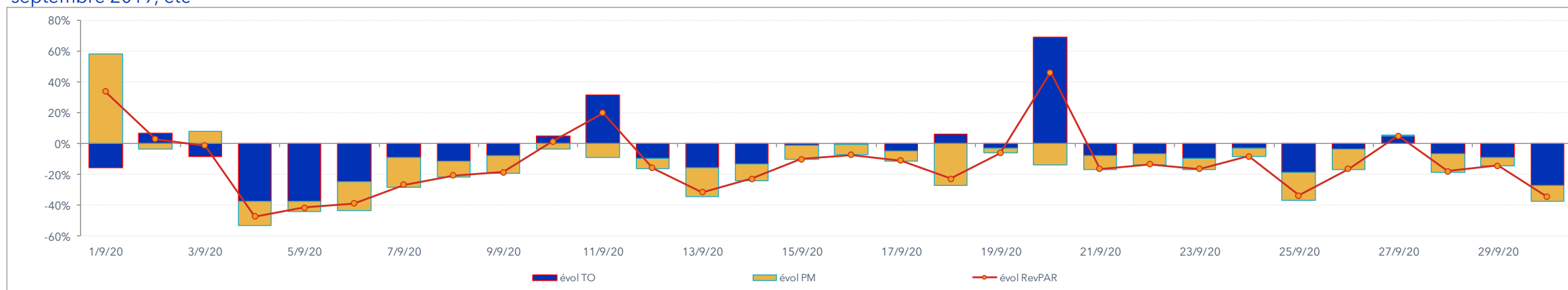
## Les performances de Roanne

Résultats collectés de façon quotidienne auprès de 5 établissements participants représentant 88% des participants du Baromètre mensuel

	DÉCOUPAGE DES RÉSULTATS EN SEMAINE ET EN WEEK-END						DÉCOUPAGE DES RÉSULTATS EN SEMAINE ET EN WEEK-END					
	septembre 2020						Cumul de janvier à septembre 2020 vs 2019					
	Taux d'Occupation		Prix Moyen HT		RevPAR HT		Taux d'Occupation		Prix Moyen HT		RevPAR HT	
	%	Evol. (%)	€	Evol. (%)	€	Evol. (%)	%	Evol. (%)	€	Evol. (%)	€	Evol. (%)
Semaine	73,0%	-7,7%	60,7	-4,6%	44,3	-11,9%	46,4%	-34,4%	57,5	-2,8%	26,7	-36,2%
Week-end	42,6%	-10,0%	44,1	-12,1%	18,8	-20,9%	25,4%	-44,4%	45,5	-2,8%	11,6	-46,0%

## Tendances hôtelières au jour le jour de Roanne

Evolution des taux d'occupation, prix moyens et RevPAR du 1er au 30 septembre 2020 (mardi 1er septembre 2020 vs mardi 3 septembre 2019, mercredi 2 septembre 2020 vs mercredi 4 septembre 2019, etc)



Echantillon : les résultats proviennent de l'observatoire quotidien de MKG\_destination collectés de façon quotidienne auprès de 5 établissements participants représentant 88% des participants à l'observatoire mensuel.

Prix moyen et RevPAR en euros HT - Source: MKG\_destination

# BAROMÈTRE MENSUEL DU DÉPARTEMENT DE LOIRE



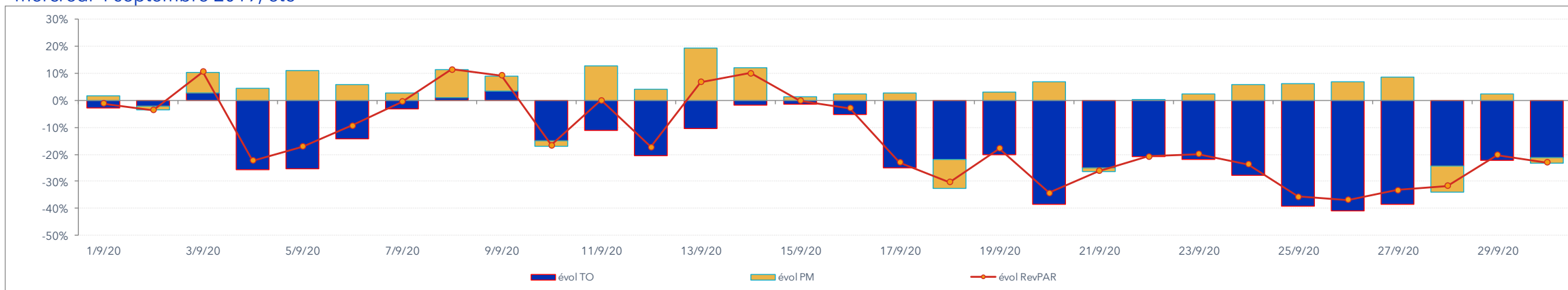
## Les performances de Saint-Étienne

Résultats collectés de façon quotidienne auprès de 11 établissements participants représentant 64% des participants du Baromètre mensuel

	DÉCOUPAGE DES RÉSULTATS EN SEMAINE ET EN WEEK-END						DÉCOUPAGE DES RÉSULTATS EN SEMAINE ET EN WEEK-END					
	septembre 2020						Cumul de janvier à septembre 2020 vs 2019					
	Taux d'Occupation		Prix Moyen HT		RevPAR HT		Taux d'Occupation		Prix Moyen HT		RevPAR HT	
	%	Evol. (%)	€	Evol. (%)	€	Evol. (%)	%	Evol. (%)	€	Evol. (%)	€	Evol. (%)
Semaine	72,7%	-12,5%	50,9	2,2%	37,0	-10,5%	51,7%	-32,0%	49,6	2,9%	25,7	-30,0%
Week-end	39,9%	-26,4%	44,4	6,0%	17,7	-22,0%	31,9%	-42,2%	43,7	-0,7%	14,0	-42,6%

## Tendances hôtelières au jour le jour sur Saint-Etienne

Evolution des taux d'occupation, prix moyens et RevPAR du 1er au 30 septembre 2020 (mardi 1er septembre 2020 vs mardi 3 septembre 2019, mercredi 2 septembre 2020 vs mercredi 4 septembre 2019, etc



Echantillon : les résultats proviennent de l'observatoire quotidien de MKG\_destination collectés de façon quotidienne auprès de 11 établissements participants représentant 64% des participants à l'observatoire mensuel.

Prix moyen et RevPAR en euros HT - Source: MKG\_destination



# MÉTHODOLOGIE

Ce rapport présente les performances de l'hôtellerie et, de manière séparée, celles des résidences (comme indiqué dans les intitulés des tableaux).

L'information sur la catégorie de l'hôtel a été obtenue auprès des préfectures de chaque département pour les hôtels indépendants et de chaînes volontaires et auprès des groupes hôteliers pour les hôtels de chaînes intégrées. Les résultats d'activité (Taux d'occupation, Prix moyen et RevPAR) au global et par catégorie sont calculés à échantillon variable, en tenant compte des ouvertures et des fermetures afin de tenir compte de la réalité du parc. En revanche, les résultats d'activité pour les marchés spécifiques sont calculés à échantillon constant. En effet, en raison de l'étroitesse de certains de ces échantillons, le moindre mouvement dans le parc (ouverture ou fermeture) est susceptible de générer des écarts qui impactent fortement les résultats. Pour les résultats quotidiens, la comparaison avec la période précédente se fait de jour à jour et non de date à date (comparaison d'un lundi avec un lundi, mardi avec un mardi ...).

**Méthodologie :** la Base de données MKG\_destination effectue chaque jour et chaque mois le traitement statistique des parts de marché de plus de 3 500 hôtels : analyse personnalisée des taux d'occupation, prix moyens et RevPAR face au marché concurrentiel, en fournissant des indices de performance et des indices de pénétration des marchés, avec plus de 20 ans d'historique. Les traitements respectent les règles de confidentialité et de la concurrence édictées par les autorités de l'Union Européenne.

**Outils de suivi :** au-delà des performances mensuelles, la Base de données MKG\_destination dispose d'un programme de suivi des performances quotidiennes - MKG\_Suite Daily® - sur les principales places européennes. Il permet de suivre en temps réel l'évolution des places et des grands pays européens.

## GLOSSAIRE

- **Taux d'occupation :** Rapport entre le nombre de chambres vendues (ou appartements) et le nombre de chambres disponibles (ou appartements)
- **Chambres occupées :** ensemble des chambres louées par l'hôtel, y compris les gratuités..
- **Chiffre d'affaires :** Seul le chiffre d'affaires hébergement est utilisé dans les traitements. Le chiffre d'affaires restauration n'est pas pris en compte.
- **Prix moyen :** Chiffre d'affaires hébergement divisé par le nombre de chambres vendues (ou appartements).
- **RevPAR :** Taux d'occupation multiplié par le prix moyen ou CA hébergement divisé par le nombre de chambres disponibles (ou appartements).
- **Evolution (pts ou %) :** Hausse ou baisse comparée à la même période de l'année précédente.

### Abréviations:

- **TO :** Taux d'occupation
- **PM :** Prix moyen
- **YTD :** Year to Date

# CONTACT

## CCI de Lyon Métropole St Etienne Roanne

Véronique CHASSAIN  
04 77 44 54 16

[v.chassain@lyon-metropole.cci.fr](mailto:v.chassain@lyon-metropole.cci.fr)

## MKG\_destination

Guillaume RICHOUX  
01 56 56 87 75

[observatoire@mkg-consulting.com](mailto:observatoire@mkg-consulting.com)

