

CONTACT PRESSE

Valérie Charrière-Villien

Place de la Bourse
69289 Lyon cedex 02
T. 04 72 40 58 37
v.charriere@lyon-metropole.cci.fr

www.lyon-metropole.cci.fr

Retrouvez tous les
[communiqués de presse](#) de
la CCI LYON METROPOLE.



10^e Enquête Consommateurs / FOCUS N°5

La consommation des ménages se fait plus responsable

En 2017, les ménages de la région lyonnaise adoptent des modes de consommation plus responsables, tant au niveau des circuits de distribution fréquentés que des produits consommés.

Les marchés

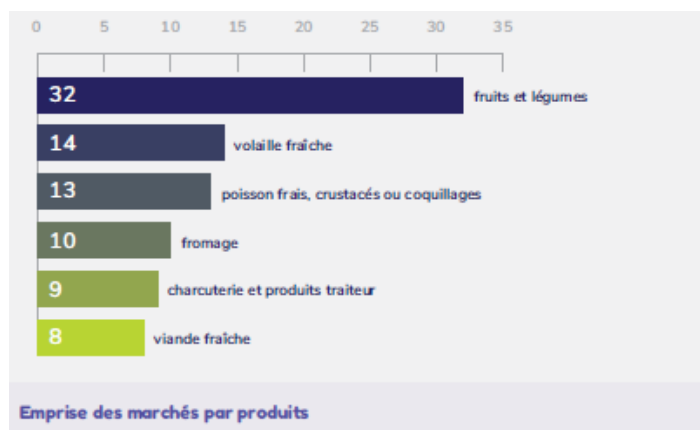
En 2017, les marchés forains représentent un chiffre d'affaires en alimentaire de 464 M€ en progression de 20% par rapport à l'enquête 2012.

L'offre s'est développée notamment avec l'émergence des marchés de l'après-midi ou des marchés spécialisés (bio, producteurs). Les marchés répondent à une vraie aspiration de consommation des ménages à l'instar des achats directs auprès des producteurs (en magasins, paniers...) qui sont complémentaires. L'emprise des marchés progresse légèrement entre 2012 et 2017 pour s'établir à 6,7% en moyenne en alimentaire.

- ▶ Les fruits et légumes restent le produit leader des marchés avec 32% d'emprise et une progression de 1,5 point.

37% des habitants de la région lyonnaise déclarent faire des achats de fruits et légumes sur les marchés au moins une fois par semaine.

- ▶ Les marchés représentent 13% d'emprise pour le poisson.
- ▶ On note également une augmentation de l'emprise des marchés pour les produits charcuterie/produits traiteur (+1,4 point).



Les producteurs

41% des ménages déclarent acheter des produits auprès de producteurs au moins 1 fois par semaine, contre seulement 24% en 2012.

Cette tendance est plus fortement présente chez les plus de 60 ans (49%). Les principaux circuits de distribution fréquentés par les ménages pour les achats auprès de producteurs sont le marché avec 44% de citations suivi par les AMAP (Association pour le Maintien de l'Agriculture Paysanne), magasins de producteurs et coopératives qui recueillent 27% des citations en 2017 contre 20% en 2012.

*Partenaires :
GRAND LYON
la métropole



Chambres de Métiers
et de l'Artisanat
Lyon • Rhône



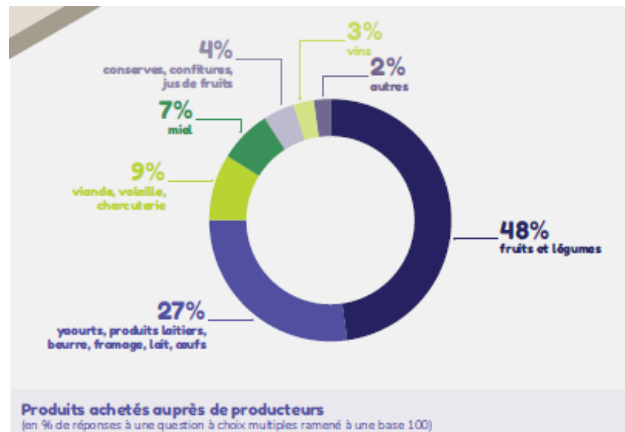
CONTACT PRESSE

Valérie Charrière-Villien

Place de la Bourse
69289 Lyon cedex 02
T. 04 72 40 58 37
v.charriere@lyon-metropole.cci.fr

www.lyon-metropole.cci.fr

Retrouvez tous les [communiqués de presse](#) de la CCI LYON METROPOLE.

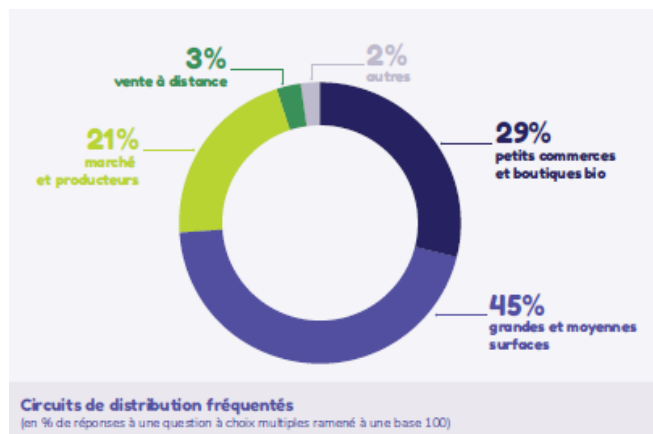


Les produits biologiques

La consommation de produits bio a fortement progressé au cours des 5 dernières années, alors que 48% des ménages déclaraient acheter des produits biologiques en 2012, ils sont 61% en 2017.

20 % des ménages achètent des fruits et légumes biologiques au moins une fois par semaine.

Le circuit de distribution privilégié pour acheter des produits bio reste les grandes et moyennes surfaces (45%) mais en recul depuis 5 ans au profit des petits commerces et boutiques bio (29% contre 26% en 2012).



A propos de la 10^e Enquête Consommateurs

La 10^e enquête sur les comportements d'achat des ménages de la région lyonnaise décrypte, au travers de plus de 80 questions très précises, les habitudes d'achat de 6 419 foyers de la région lyonnaise. Réalisée par téléphone entre septembre 2016 et janvier 2017, elle porte sur les achats effectivement réalisés par les ménages pour 18 produits alimentaires, 31 produits non alimentaires et 3 prestations de services et sur des questions relatives aux pratiques d'achats.

Cette enquête constitue un outil d'analyse pour mesurer l'évolution des nouvelles tendances de consommation pour les produits alimentaires, non alimentaires, les services... Unique en France, sur un territoire de 50 kilomètres autour de Lyon représentant 2,5 millions d'habitants, cette enquête est réalisée par la CCI LYON METROPOLE Saint-Etienne Roanne et ses partenaires* tous les 5 ans.

www.enquete-consommateurs.fr



*Partenaires :
GRAND LYON
la métropole



Lyon • Rhône

SCOT AGGLOMÉRATION LYONNAISE 2016-2020

