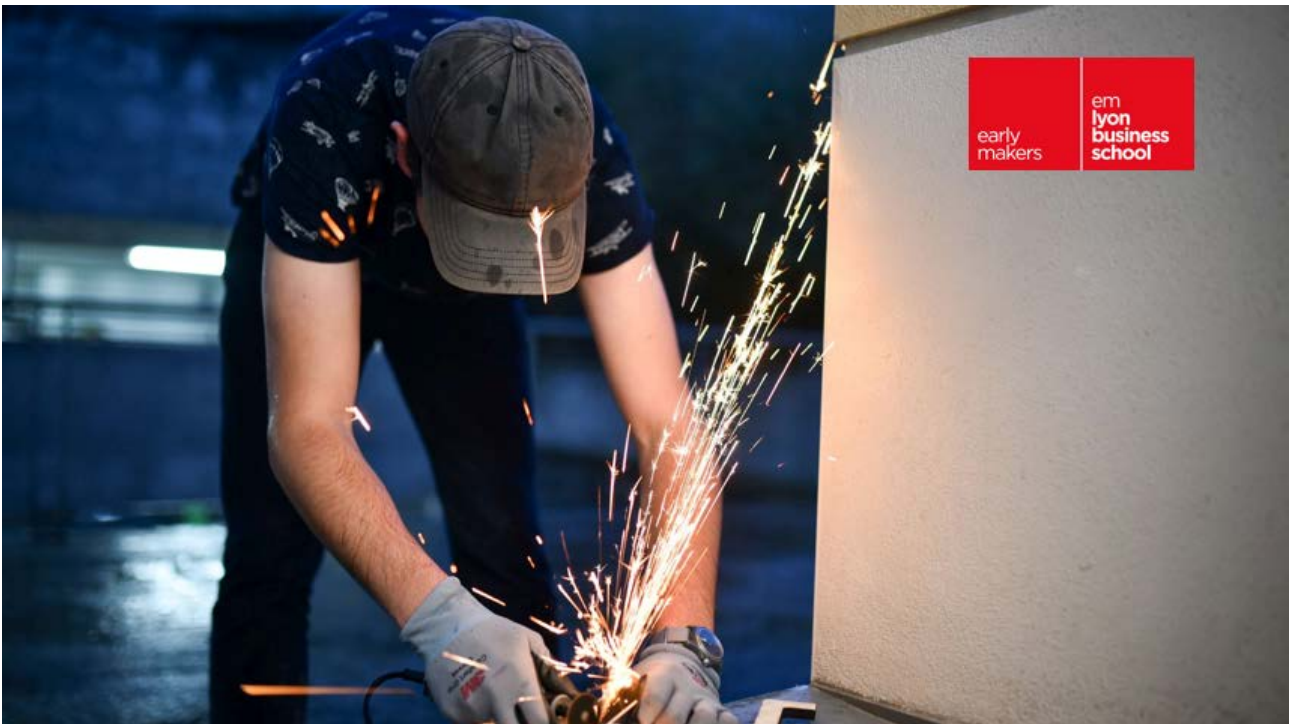


LANCEMENT OFFICIEL DU PROJET « EMLYON MAKERS HUB » :

UN NOUVEAU CAMPUS D'EMLYON BUSINESS SCHOOL À LYON-GERLAND EN 2022



DOSSIER DE PRESSE
16 janvier 2018

UN NOUVEAU CAMPUS D'EMLYON BUSINESS SCHOOL À LYON GERLAND EN 2022

Partageant une ambition forte et commune en matière **d'excellence de l'enseignement supérieur**, de **rayonnement international** et **d'attractivité économique** pour le territoire, Emmanuel Imberton, Président de la CCI Lyon Métropole St Etienne Roanne, David Kimelfeld, Président de la Métropole de Lyon et Bernard Belletante, Directeur général d'emlyon business school ont annoncé aujourd'hui le lancement officiel du projet de création à Lyon d'un nouveau campus d'emlyon business school.

La **CCI, principal administrateur de l'école depuis qu'elle l'a créée en 1872**, et emlyon business school réfléchissaient depuis plusieurs années à l'adaptation des infrastructures du siège international de l'école en région lyonnaise, son camp de base historique. La CCI a installé l'école en 1972 sur le site d'Ecully, sur un terrain qui est la propriété de la CCI et dans des bâtiments qu'elle a construits.

Pour accompagner le **fort développement de l'école**, ainsi que l'évolution des pratiques pédagogiques, **l'impact de la révolution numérique et la globalisation**, il est devenu indispensable de repenser complètement l'installation physique et la localisation de l'école.

Très rapidement, il est apparu **essentiel d'installer l'école dans un environnement permettant une hybridation des activités** (enseignement, incubation de projets, sport, art et design, habitat intelligent pour les étudiants et les chercheurs) et des acteurs (centres de recherche et entreprises, organisations artistiques et sportives, business school étrangères...), ainsi que la possibilité de créer des installations immobilières raccordées à des liaisons de transport fluides, répondant aux exigences des étudiants venant du monde entier et aux enjeux de l'économie numérique.

Ce projet est **porté par la CCI et emlyon business school**, en collaboration avec la **Métropole de Lyon** qui accompagne le développement des campus universitaires sur le territoire métropolitain et facilitera notamment l'accès au foncier nécessaire à sa réalisation, dans le cadre du projet urbain de Gerland.

Ce nouveau siège et nouveau campus de l'école se déploiera sur l'ancien site industriel de Nexans, **au nord du quartier de Gerland (Lyon 7^{ème})**, au cœur de la métropole lyonnaise. Il rayonnera sur l'ensemble d'**Auvergne-Rhône-Alpes** et constituera **la tête du réseau international des « early makers »**.

Une première tranche de 30 000 m² ouvrira ses portes en 2022 afin de répondre aux **enjeux de croissance, d'innovation et de connectivité** d'emlyon business school qui, depuis 2014, a doublé le nombre de ses étudiants en formation initiale et vu son activité globale augmenté de 60%.

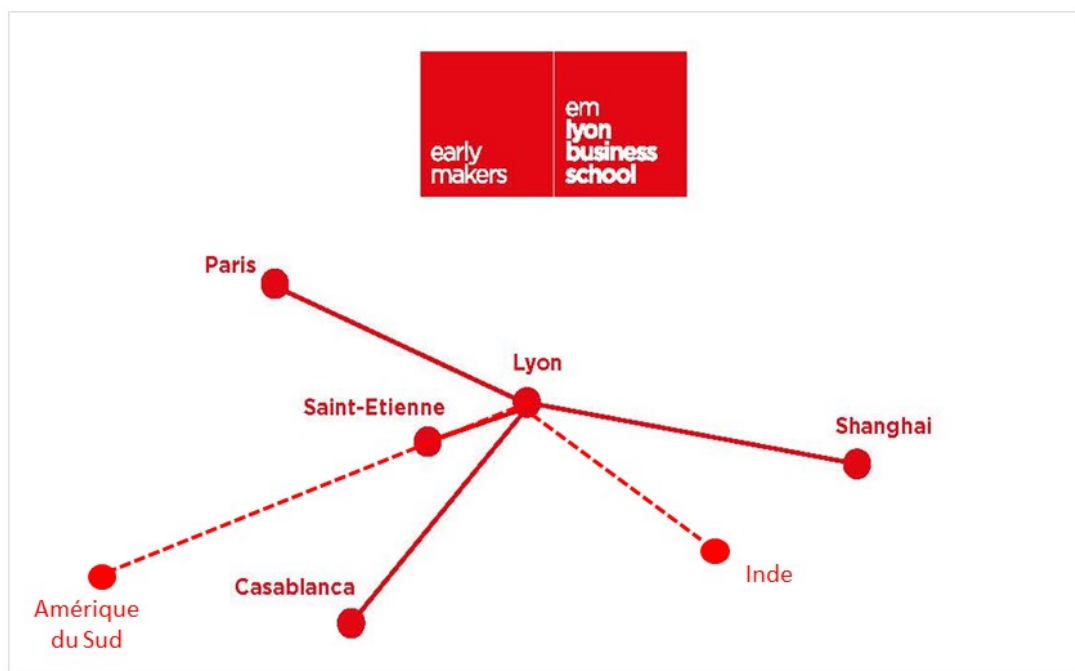
Ce nouveau campus incarnera la nouvelle mission que s'est donnée emlyon business school : **devenir une école de référence mondiale pour la transformation permanente des individus et des organisations grâce à un alliage optimal entre la pédagogie « early makers » et les technologies du numérique et de l'intelligence artificielle.**

L'ambition d'emlyon business school : construire le « hub » du réseau mondial des « early makers » à Lyon-Gerland

Implanté au sein du pôle de recherche et d'enseignement supérieur de Lyon-Gerland qui rassemble aujourd'hui 3 650 étudiants et 2 750 chercheurs publics et privés, le **« emlyon Makers Hub »** réunira les activités de formation et d'apprentissage ainsi que les fonctions « corporate » et « hospitalité » de l'école. Il bénéficiera pleinement de la très bonne connectivité multimodale du quartier en étant **relié directement à la gare TGV Lyon-Part-Dieu par le métro.**

Ce nouveau campus constituera **la tête d'un réseau intercontinental qui à horizon 2022 comptera 7 campus** : 3 en France (Lyon, St Etienne, Paris) et 4 à l'étranger :

- Campus de **Shanghai** (Chine), ouvert en avril 2017 pour héberger Asia Europe Business School, école créée en juin 2014 en partenariat avec East China Normal University ;
- Campus de **Casablanca** : ouvert en septembre 2015 dans un immobilier existant, il déménagera début 2018 dans un bâtiment neuf dédié et localisé également sur la Marina de la capitale économique du Maroc.
- Deux projets à l'étude : un en **Inde**, un en **Amérique latine**.



UN CAMPUS EMBLÉMATIQUE DE LA NOUVELLE MISSION D'EMLYON BUSINESS SCHOOL

« emlyon Makers Hub » doit permettre d'accélérer la concrétisation de la nouvelle mission que s'est donnée emlyon business school : **devenir une école de référence mondiale pour la transformation permanente des individus et des organisations grâce à un alliage optimal entre la pédagogie « early makers » et les technologies du numérique et de l'intelligence artificielle.**



I wake up early.
I capture a thousand ideas, shake and share them, focus and turn good ones into opportunities.
I move forward to make it happen, try, fail and do it again, make it easy and even better with others.

I am more than an entrepreneur.
I am a **maker.**



Dans une économie globale caractérisée par une accélération et une intensification des bouleversements technologiques et dans une industrie de l'éducation désormais très concurrentielle et challengée tous les jours un peu plus par le numérique, **dépasser la mission traditionnelle d'une business school est devenu impératif.** Développer les compétences des individus dont les entreprises ont besoin pour répondre à leurs enjeux de management, de compétitivité et de croissance n'est en effet plus suffisant.

Depuis 2014, emlyon business school met en œuvre une feuille de route qui lui a permis de consolider, par la croissance et l'internationalisation, son modèle économique et son autonomie financière.

En parallèle, l'inscription d'une démarche « **early maker** » au cœur de son identité, de sa stratégie et sa pédagogie est devenue **un levier clé de différenciation**, renforçant la spécificité et l'attractivité de son offre.

Portée par cette dynamique, emlyon business school se fixe comme objectif de devenir **un acteur global de l'innovation par les compétences d'ici 2023.** Une école reconnue mondialement car triplement accréditée pour sa capacité à proposer **des parcours d'acquisition et d'évolution de compétences permettant d'agir pleinement face aux ruptures technologiques, économiques et sociétales.**

Dans cette perspective le nouveau campus sera pensé afin **d'exploiter pleinement la pédagogie « early maker » et les nouvelles opportunités offertes par le numérique et l'intelligence artificielle.**

« De par sa conception architecturale, son niveau d'équipement et sa connectivité, de par son caractère plurifonctionnel et hybride, mêlant enseignement, incubation et maturation de projets, activités sportives et créatives, habitat et mobilier intelligent, le nouveau campus d'emlyon business school à Gerland offrira les conditions optimales pour apprendre à désapprendre et réapprendre, apprendre à faire, défaire et refaire, apprendre à comprendre l'intelligence artificielle et travailler avec les machines apprenantes. Il offrira aux apprenants une expérience pédagogique unique, tant en formation initiale qu'en formation continue ».

Bruno Bonnell, Président du CA d'emlyon business school

**Le lab. « emlyon Silex » à la Part-Dieu :
espace de conception et préfiguration du « early Makers Hub » de Gerland**

emlyon business school travaille actuellement à la création sur 900 m² au sein de l'immeuble Silex situé dans le quartier de la Part-Dieu d'un « laboratoire » d'expériences et de démonstrations qui ouvrira sur le premier semestre 2018.



Ce lieu sera à la fois un lieu de recherche et d'expérimentations de nouvelles méthodes pédagogiques, un centre de développement de nouvelles activités, un lieu de rencontres et un centre de ressources pour l'ensemble des collaborateurs, partenaires, apprenants et diplômés.

« L'objectif est d'offrir une expérience inédite aux utilisateurs. Le lab. emlyon au Silex sera un démonstrateur de la signature early makers : collaboratif, novateur, en constante évolution, ouvert à la fois sur le territoire et sur le monde. En cela, il sera, à l'instar de notre campus parisien, un lieu préfigurateur du nouveau campus d'emlyon à Gerland ».

Bernard Belletante, Directeur Général d'emlyon business school

LA FUTURE IMPLANTATION D'EMLYON BUSINESS SCHOOL À GERLAND



UN NOUVEAU CAMPUS MOTEUR POUR L'ATTRACTIVITÉ ÉCONOMIQUE DE L'AIRE MÉTROPOLITAINE LYONNAISE

emlyon business school est un acteur majeur du développement économique et de l'attractivité internationale de la métropole lyonnaise et d'Auvergne-Rhône-Alpes :

- 180 projets entrepreneuriaux sont accompagnés par an par l'incubateur et le réseau d'experts et de mentors de l'école.
- Sur les 3 dernières années, 131 entreprises ont été créées par des étudiants ou diplômés d'emlyon.
- En tant que partenaire de « Sport dans la Ville » depuis 10 ans, emlyon a participé à l'émergence de 115 entreprises créées par des entrepreneurs issus de quartiers prioritaires.
- Près de 2000 étudiants internationaux de 83 nationalités fréquentent chaque année ses campus (5 750 étudiants en formation initiale en 2017).
- 5 500 cadres et dirigeants participants aux programmes de formation continue en 2017.
- Une contribution significative au développement d'entreprises phares de la région dans le cadre de partenariats structurants (Adecco, Aldès, Apicil, CIC Lyonnaise de Banque, Crédit Agricole Centre-Est et Loire-Haute-Loire, Renault Trucks, Seb, Visiativ,...)

Activité et impact de l'incubateur
emlyon depuis 1984



« Face à la concurrence internationale, emlyon business school a impérativement besoin d'une nouvelle infrastructure aux meilleurs standards internationaux. En décidant d'investir dans ce projet ambitieux, la CCI joue pleinement son rôle d'administrateur principal de l'école et d'acteur majeur de l'attractivité économique de notre territoire. Le site identifié avec la Métropole de Lyon pour répondre aux nouveaux enjeux de l'école est optimal et va nous permettre de construire un campus d'un concept totalement inédit.

La CCI a créé l'école en 1872. Près de 150 ans après, elle reste un partenaire majeur de l'école en l'accompagnant dans l'acquisition de cette nouvelle implantation immobilière. L'ambition de ce grand projet est aussi symbolique et constitue un clin d'œil à l'histoire : avoir achevé la construction de ce nouveau campus au plus tard en 2022, année anniversaire des 150 ans de la création de l'école »

Emmanuel Imberton, Président de la CCI Lyon Métropole Saint Etienne Roanne.

POSITIONNER LYON COMME MÉTROPOLE APPRENANTE DE RÉFÉRENCE ET CONTRIBUER À LA TRANSFORMATION URBAINE DU QUARTIER DE GERLAND

« emlyon **Makers Hub** » sera construit principalement sur un terrain d'environ 2,4 ha mis à disposition par la **Métropole de Lyon**.

Ce projet permet de répondre aux objectifs du programme de développement économique métropolitain 2016-2021 en confortant le positionnement du territoire comme **métropole apprenante** de référence en Europe.

Gerland : territoire du « Makers Hub » by emlyon business school

2 grands parcs paysagers

30 ha de nature aménagés près du fleuve

30 000 habitants

+ 400 logements neufs / an

2ème pôle de restauration de Lyon

1er pôle sportif de la métropole

Projet de campus sport & santé (Lou Rugby Tony Parker Academy, Plaine des Jeux, Tola Vologe)

10 min des gares TGV

Métro B
Tramway T1 & T6

2 300 entreprises

3 650 étudiants

2 750 chercheurs (public et privé)

ENS de LYON

Cité Scolaire Internationale

Laboratoire P4 Jean Mérieux

IRT Bioaster

Institut des Sciences Financières et des Assurances

SEREN

HABITÉ

INVENTIF

INSPIRE

L'implantation d'emlyon **business school** à Gerland s'inscrit pleinement dans la régénération urbaine du quartier engagée depuis de nombreuses années en transformant les opportunités de fonciers mutables en **nouveau site d'activité économique à forte valeur ajoutée**.



« La Métropole de Lyon, par son développement économique, son rayonnement international, ses actions quotidiennes pour accueillir de nouvelles entreprises et ses actions en faveur de la formation universitaire et des étudiants... attire à la fois les talents et contribue à les développer sur son territoire.

L'emlyon, classée parmi les 3 écoles françaises du TOP 30 mondial au côté de Polytechnique et HEC, par les dirigeants et managers internationaux, a souhaité s'implanter au cœur de Lyon à proximité des entreprises et de grandes universités.

Conscient du potentiel de renouvellement urbain de Gerland, la Métropole a engagé depuis de nombreuses années sa transformation en créant un quartier mixte accueillant notamment au sein du Biodistrict des entreprises à forte valeur ajoutée, mais aussi des nouveaux logements, des commerces et des équipements, tous par ailleurs bien desservis par les transports en commun.

C'est naturellement au cœur du quartier de Gerland, fort de ses 3 650 étudiants, de ses universités et grandes écoles – ENS, ISARA, campus des quais... et du Biodistrict, accueillant aussi l'Institut de Recherche Technologique Bioaster et le Centre International de Recherche contre le Cancer de l'OMS, que l'emlyon trouvera toute sa place.

L'emLyon participera à cet environnement majeur de l'excellence scientifique, de la formation et de l'innovation, contribuant significativement à l'attractivité et au rayonnement international de la Métropole de Lyon.

Naturellement, soucieux du devenir de ses territoires, la Métropole travaillera avec la commune d'Ecully sur l'avenir du campus ».

David Kimelfeld, Président de la Métropole de Lyon

A propos d'emlyon business school

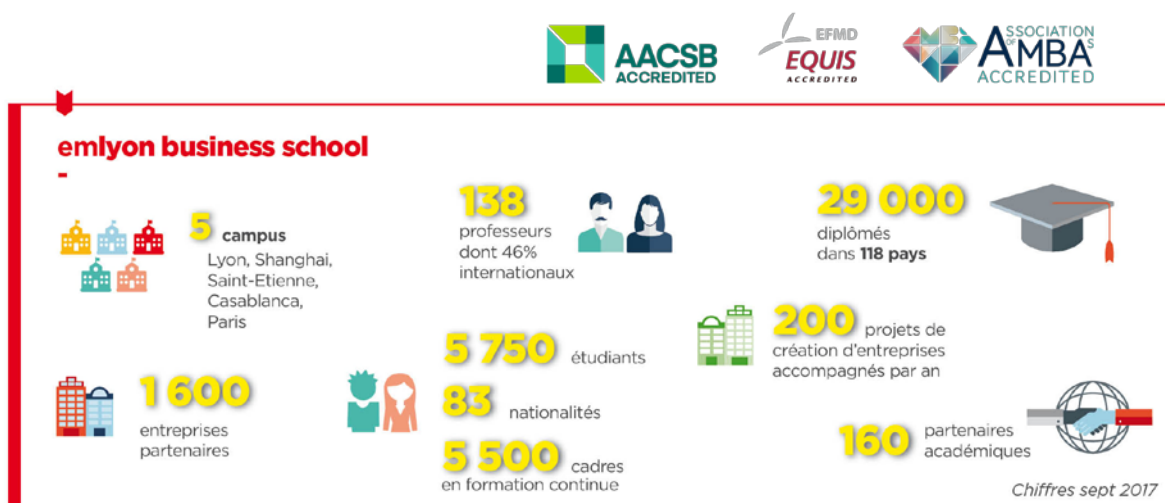
Fondée en 1872 par la CCI de Lyon, qui en reste l'administrateur principal, **emlyon business school** accueille chaque année près de 5.800 étudiants de plus de 80 nationalités et 5.500 participants à des programmes de formation continue. L'école compte 5 campus dans le monde (Lyon, Saint-Étienne, Casablanca, Shanghai, Paris), s'appuie sur un réseau de 160 partenaires académiques internationaux et anime une communauté de 29.000 diplômés dans 118 pays.

La mission d'**emlyon business school** est de former des « makers », à savoir des individus capables de prendre en main leur destin, d'être acteur et entrepreneur de leur existence, dans une démarche collaborative. Cette notion de « maker » reflète la vision de l'entrepreneur d'**emlyon business school** : celui qui essaie, expérimente, se trompe, recommence, apprend en marchant.

emlyon business school propose de développer ces compétences dans le cadre d'un enseignement de nouvelle génération, qui associe la production et la diffusion d'une recherche académique d'excellence, l'élaboration de parcours d'apprentissage innovants.

www.em-lyon.com

#earlymakers



Quelques faits marquants des 3 dernières années :

- o Croissance de l'activité de +60%
- o Plus de 31 M€ d'investissements dans les systèmes d'information et l'immobilier
- o Création du campus de Paris,
- o Restructuration du campus de Saint-Etienne,
- o Création du Creativity & Learning Hub Crédit Agricole
- o 54 nouveaux accords internationaux d'échange d'étudiants (+42%)
- o Création de Asia Europe Business School et ouverture d'un campus dédié à Shanghai
- o Ouverture du campus de Casablanca, une tête de pont complète sur le continent africain,
- o Faculté : 21 nouveaux enseignants recrutés
- o Augmentation de 40% du budget alloué à la recherche et aux contributions intellectuelles
- o Croissance des publications: +24% d'articles référencés et +40% du nombre d'étoiles Fnege / CNRS
- o Lancement du programme bachelor (français et anglais) et du blended Bba
- o Partenariat "Smarter Business School" avec IBM

À propos de la CCI Lyon Métropole Saint-Etienne Roanne

La CCI LYON METROPOLE Saint-Etienne Roanne a pour ambition d'agir au plus près des entreprises, des équipements et des infrastructures pour contribuer, avec l'ensemble des acteurs du territoire, à soutenir la dynamique économique du grand bassin métropolitain Lyon/Saint-Etienne/Roanne.

La CCI s'engage à renforcer sa proximité avec les 110 000 entreprises du bassin métropolitain et à focaliser son expertise et ses partenariats sur les actions à fort impact pour la compétitivité des entreprises et l'attractivité du territoire, à travers ses trois missions :

- ▶ *Représenter les entreprises et les commerçants, et être leur porte-parole auprès des pouvoirs publics. Défendre l'intérêt général des acteurs économiques.*
- ▶ *Accompagner les entreprises, depuis leur création jusqu'à leur transmission, à tous les stades de leur développement.*
- ▶ *Contribuer à la gestion de grands équipements utiles au développement et à l'attractivité du territoire, et optimiser l'aménagement du territoire à travers les grandes infrastructures.*

À propos de la Métropole de Lyon

Lyon a été désignée en septembre 2017 « première métropole universitaire » par le magazine l'Étudiant.

Les étudiants constituent la future population active qui renforcera la capacité du territoire à innover et à créer les emplois de demain. Ils contribuent également à l'ouverture culturelle du territoire de par leur mobilité internationale et les relations interculturelles qu'ils développent.

C'est enfin une population qui participe au fonctionnement économique du territoire, notamment par les compétences nouvelles dont elle est détentrice. Produire cette « valeur », l'ancrer et l'insérer devient ainsi un enjeu important pour notre territoire voire un enjeu de compétition entre territoires.

La collectivité intervient depuis de nombreuses années dans le champ de l'enseignement supérieur et la recherche. Toutefois la création de la Métropole en 2015 et la création d'un service commun avec la Ville de Lyon en 2016 ont donné un élan supplémentaire à son intervention. Désormais la Métropole s'adresse à un bénéficiaire direct, l'étudiant.

Structuration des campus universitaires au travers notamment du Schéma de Développement Universitaire, pass culture (chéquier à tarif préférentiel pour les étudiants donnant accès à 60 établissements culturels de la Métropole), financement et accélération de la production de logements sociaux étudiants, soutien à l'entrepreneuriat-étudiant, accessibilité par le développement de l'offre de transports en commun au cœur des campus (pistes cyclables, bornes de voitures électriques etc.) sont autant de domaines sur lesquels la Métropole s'investit aux côtés de ses partenaires.

Enfin, la Maison des étudiants – nouvellement ré-ouverte après quelques mois de travaux – est au service de la vie étudiante et des étudiants, quel que soit leur cursus.