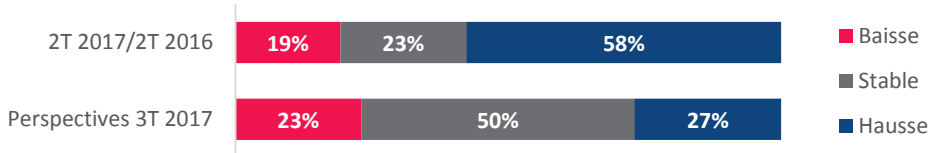




Les données sont issues de l'enquête trimestrielle réalisée du 3 au 21 juillet 2017, par la CCI LYON METROPOLE Saint Etienne Roanne auprès d'un panel d'entreprises représentatif du territoire métropolitain et de l'arrondissement de Roanne



**LES TENDANCES
DU CHIFFRE D'AFFAIRES**



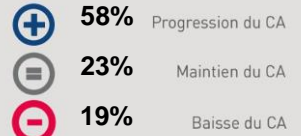
Au deuxième trimestre 2017, le chiffre d'affaires des entreprises roannaises interrogées est orienté à la hausse pour 58% des panélistes. Une entreprise sur deux (50%) prévoit un chiffre d'affaires stable pour le troisième trimestre



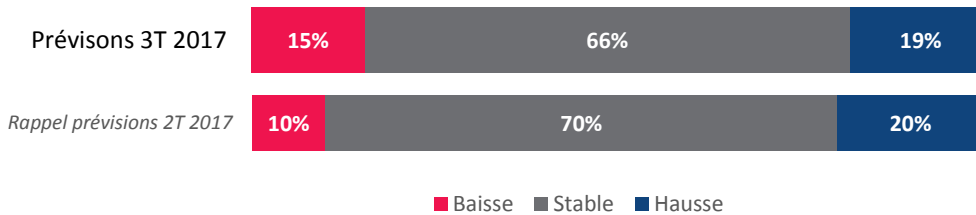
Tendance générale du trimestre



Évolution CA
dans les entreprises
2T 2017 / 2T 2016



**LES TENDANCES
DE L'EMPLOI**



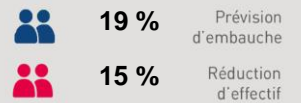
Les prévisions d'emploi sont stables pour 66% des dirigeants roannais interrogés (contre 70% pour l'ensemble du territoire métropolitain). Le recours aux emplois intérimaires est faible pour la période étudiée: 76% des dirigeants roannais interrogés déclarent ne pas faire appel à l'intérim.



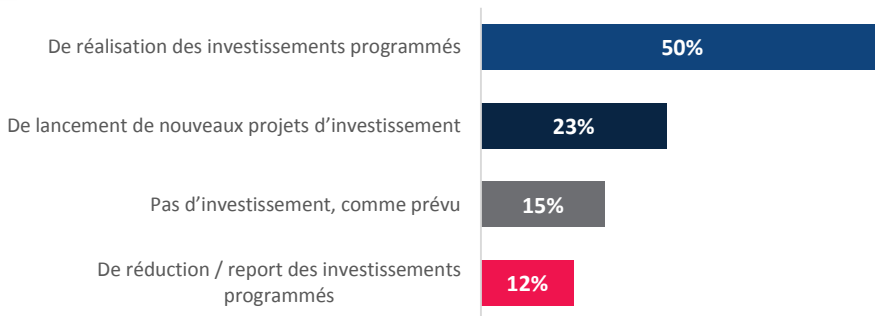
Tendance générale du trimestre



Évolution Effectifs
dans les entreprises
Prévisions 3T 2017



LES INVESTISSEMENTS



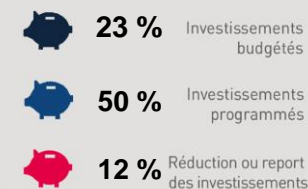
50% des entreprises interrogées prévoient de réaliser les investissements programmés et 23% envisagent le lancement de nouveaux projets (contre 17% lors de la précédente enquête).



Tendance générale du trimestre



Investissements
dans les entreprises
Prévisions 3T 2017





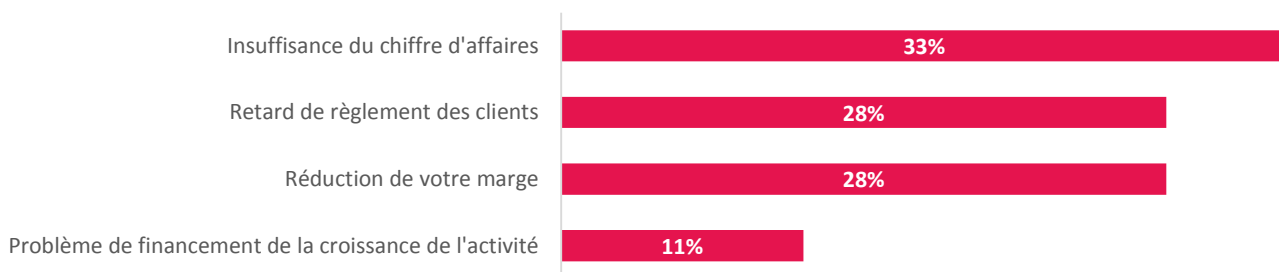
**LA SITUATION
DE TRÉSORERIE**

Trésorerie au 2^{ème} trimestre 2017

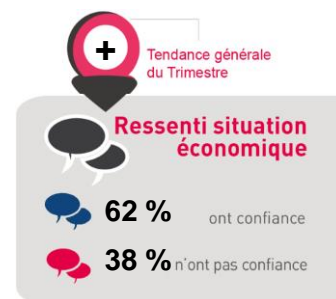


Principales causes des problèmes de trésorerie

En % des panélistes ayant déclarés avoir des difficultés de trésorerie

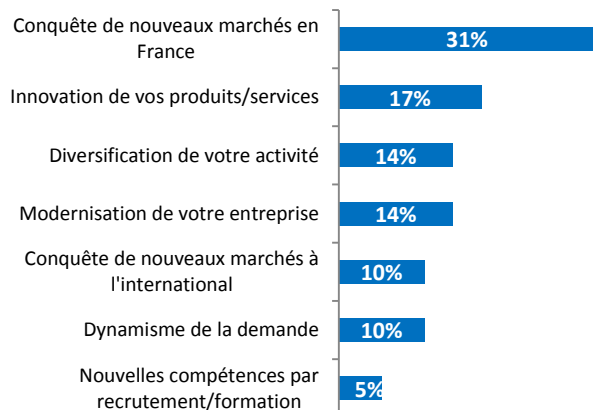



**LE RESSENTI DE LA SITUATION
ÉCONOMIQUE GÉNÉRALE**



Le niveau de confiance est en hausse par rapport au trimestre précédent avec 58% des dirigeants interrogés se déclarant plutôt confiants vis-à-vis de la situation économique actuelle (contre 40% lors de l'enquête d'avril 2017).

Leviers de développement



Freins au développement ?

