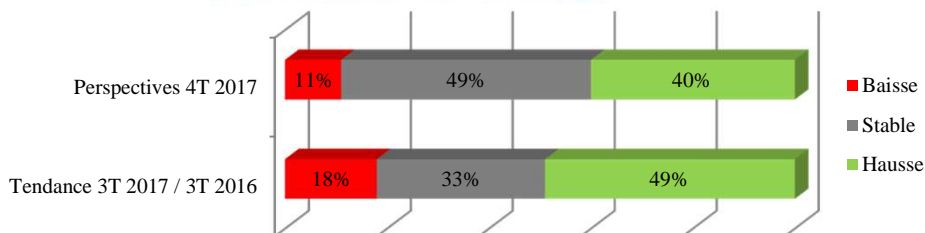


Les données sont issues de l'enquête trimestrielle réalisée sur la période du 2 au 20 octobre 2017, par la CCI LYON METROPOLE Saint-Etienne Roanne auprès d'un panel d'entreprises représentatif du territoire.



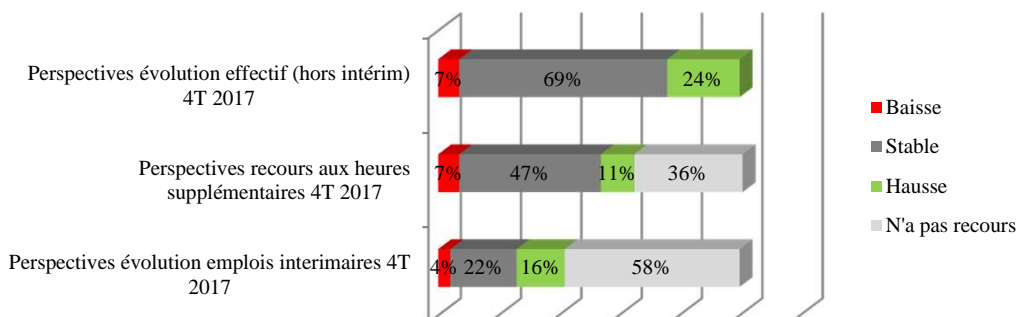
LES TENDANCES DU CHIFFRE D'AFFAIRES



49% des entreprises interrogées ont enregistré un chiffre d'affaires à la hausse sur le 3ème trimestre 2017 par rapport au 3ème trimestre 2016. 18% ont enregistré un chiffre d'affaires en baisse (contre 24% le 2T 2017). Les perspectives sur le 4ème trimestre 2017 restent positives avec 40% des entreprises interrogées prévoyant une hausse de leur chiffre d'affaires, tandis que 49% envisagent une stabilité.



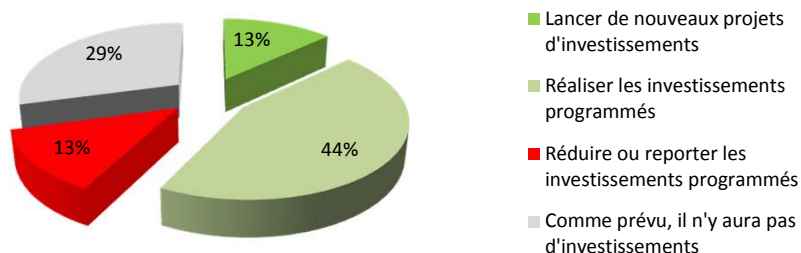
LES TENDANCES DE L'EMPLOI



69% des répondants indiquent maintenir leur niveau d'emploi au 4ème trimestre. Les prévisions d'embauche (24%) sont nettement supérieures aux réductions d'effectifs envisagées (7%). Le recours aux heures supplémentaires reste stable, tandis qu'une majorité d'entreprises interrogées (58%) n'a pas recours à l'intérim.



LES INVESTISSEMENTS



44% des entreprises interrogées prévoient de maintenir les investissements programmés et 13% de lancer de nouveaux projets, alors que 13% décident de réduire ou reporter leurs investissements.



Tendance générale du trimestre



Évolution CA dans les entreprises 3T 2017 / 3T 2016



49% Progression du CA



33% Maintien du CA



18% Baisse du CA



Tendance générale du trimestre



Évolution Effectifs dans les entreprises Prévision 4T 2017



24% Prévision d'embauche



7% Réduction d'effectif



Tendance générale du trimestre



Investissements dans les entreprises Prévision 4T 2017



44% Investissements budgétés



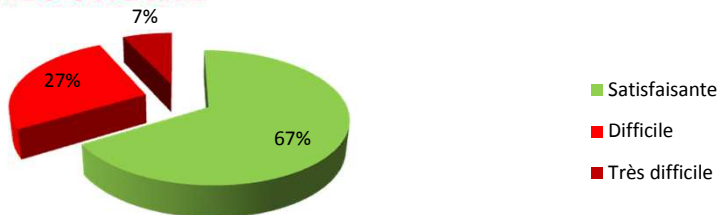
13% Investissements programmés



13% Réduction ou report des investissements



LA SITUATION DE TRÉSORERIE



67% des panélistes déclarent avoir une trésorerie satisfaisante (stable), alors que 27% connaissent une situation difficile et 7% une situation très difficile. Les principales raisons de difficultés invoquées sont les retards de règlement des clients, les réductions de marge et l'insuffisance du chiffre d'affaires.



Tendance générale du trimestre



Trésorerie dans les entreprises



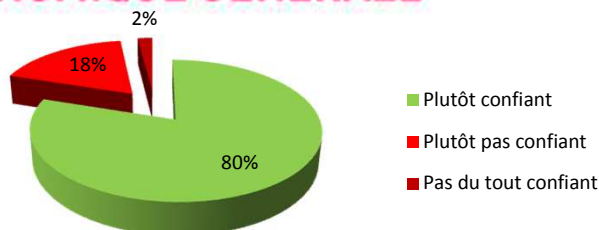
67% Amélioration de trésorerie



34% Difficultés de trésorerie



LE RESSENTI DE LA SITUATION ÉCONOMIQUE GÉNÉRALE



Une large majorité (80%) des chefs d'entreprises interrogés ont confiance en la situation économique générale.



Tendance générale du Trimestre



Ressenti situation économique

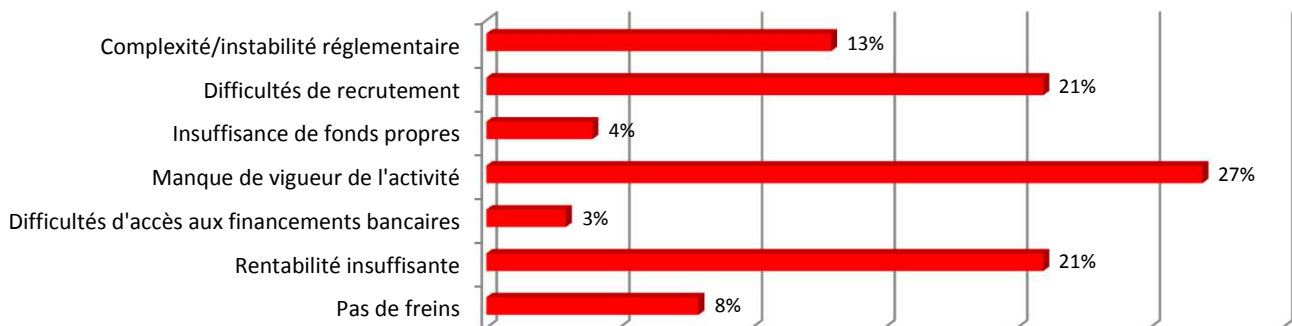


80% ont confiance

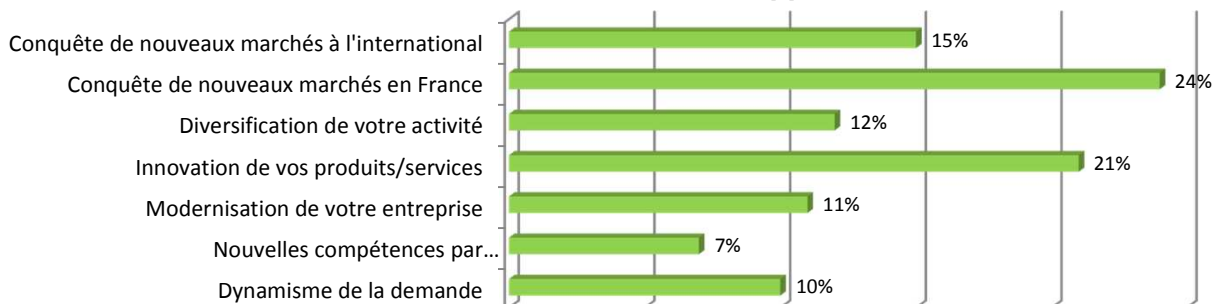


20% pas confiance

Les freins au développement



Les leviers du développement



Une majorité d'entreprises interrogées évoquent le manque de vigueur de l'activité, la rentabilité insuffisante et les difficultés de recrutement comme principaux freins de développement. Les dirigeants misent principalement sur la conquête de nouveaux marchés en France et sur l'innovation pour développer leur activité. Il est à noter que les entreprises se tournent davantage vers l'international, avec 15% déclarant vouloir conquérir de nouveaux marchés à l'international contre 2% au trimestre précédent.