

CONTACT PRESSE

Adèle Augé

Place de la Bourse
69289 Lyon cedex 02
T. 04 72 40 58 39
a.augé@lyon-metropole.cci.fr

www.lyon-metropole.cci.fr

Retrouvez tous les [communiqués de presse](#) de la CCI LYON METROPOLE.

10^e Enquête Consommateurs / FOCUS N°1

Le potentiel de consommation en région lyonnaise progresse mais reste sous contrainte...

En région lyonnaise, les ménages dépensent moins... mais le potentiel de consommation global est en hausse, porté par la croissance démographique.

Depuis 1968, la population du périmètre d'enquête augmente régulièrement pour atteindre aujourd'hui 2,5 millions d'habitants et 1 075 000 ménages. Depuis 2012, la région lyonnaise a gagné **près de 70 000 ménages et plus de 100 000 habitants**. La dynamique démographique soutenue permet ainsi de porter **le développement de la consommation au global**.

La consommation moyenne par ménage ne progresse plus

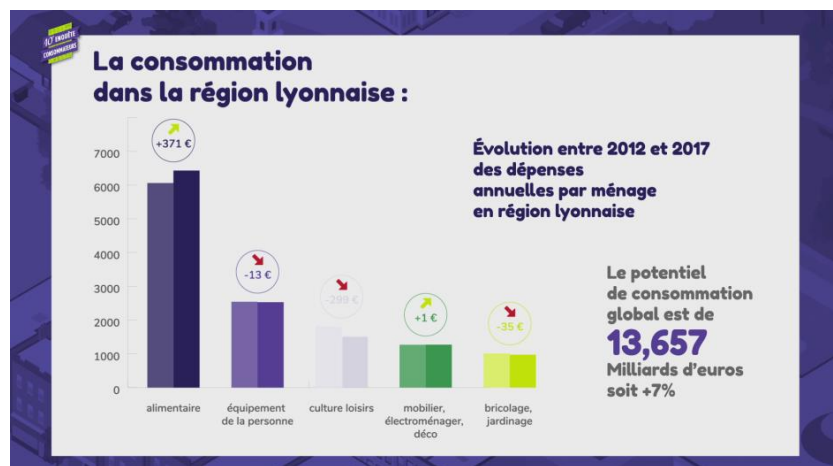
- ▶ **Le budget annuel moyen** consacré par les ménages de la région lyonnaise pour les **achats de produits alimentaires et non alimentaires**, qui s'élève à **12 704 €**, ne progresse pas entre 2012 et 2017.
- ▶ **L'alimentaire est le seul marché à progresser** : **+6%** pour atteindre un budget annuel de 6 429€ en 2017.
- ▶ **Le non alimentaire est en retrait de 5%** avec des différences cependant selon les secteurs d'activités : stabilité en mobilier, électroménager et décoration ; tendance à la baisse pour l'équipement de la personne et le bricolage/jardinage et nette contraction pour les biens culturels/loisirs. Ainsi, le budget annuel des ménages baisse de 345€ passant de 6 620€ en 2012 à 6 275€ en 2017.
- ▶ Au niveau national, les mêmes tendances sont observées depuis 5 ans. Pour 2018, la consommation devrait retrouver un peu de dynamisme.

Le potentiel de consommation global est en hausse porté par la croissance démographique

- ▶ Le potentiel de consommation annuel global en région lyonnaise s'élève à **13 657 M€** ; il est en **augmentation de 7%** entre 2012 et 2017 grâce à la seule croissance démographique.



*Partenaires :



CONTACT PRESSE

Adèle Augé

.....
Place de la Bourse
69289 Lyon cedex 02
T. 04 72 40 58 39
a.auge@lyon-metropole.cci.fr

www.lyon-metropole.cci.fr

Retrouvez tous les
[communiqués de presse](#) de
la CCI LYON METROPOLE.

A propos de la 10^e Enquête Consommateurs

La 10^e enquête sur les comportements d'achat des ménages de la région lyonnaise décrypte, au travers de plus de 80 questions très précises, les habitudes d'achat de 6 419 foyers de la région lyonnaise. Réalisée par téléphone entre septembre 2016 et janvier 2017, elle porte sur les achats effectivement réalisés par les ménages pour 18 produits alimentaires, 31 produits non alimentaires et 3 prestations de services et sur des questions relatives aux pratiques d'achats.

Cette enquête constitue un outil d'analyse pour mesurer l'évolution des nouvelles tendances de consommation pour les produits alimentaires, non alimentaires, les services... Unique en France, sur un territoire de 50 kilomètres autour de Lyon représentant 2,5 millions d'habitants, cette enquête est réalisée par la CCI LYON METROPOLE Saint-Etienne Roanne et ses partenaires* tous les 5 ans.

www.enquete-consommateurs.fr