

# APPEL À PROJETS

## TRANSFORMATION DURABLE DES ENTREPRISES

# Société à mission

Vous souhaitez engager votre société dans la transition, devenez société à mission ! Cet AAP est pour vous !

### C'est quoi ?

- Faites évoluer votre **modèle d'entreprise** en combinant performances économiques et sociétales.
- Engagez-vous en inscrivant dans vos statuts une **raison d'être**, des **objectifs sociaux** et/ou **environnementaux**.
- Bénéficiez d'un **soutien financier** à hauteur de **50 % du prix HT** de l'accompagnement (maximum de 5 000 €/ entreprise).

### Pour qui ?

- **Les entreprises TPE / PME /ETI.**

Tous domaines d'activités, domiciliés sur le territoire de la Métropole de Lyon.

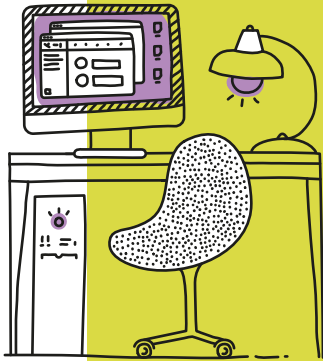
### Les accompagnements pouvant être financés à 50 % :

- Identification et engagement des parties prenantes.
- Reformulation d'une raison d'être confrontée aux parties prenantes.
- Définition des objectifs sociaux ou environnementaux et des indicateurs associés.
- Constitution d'un comité de mission.
- Définition d'un plan d'actions, des indicateurs de suivi, des actions associées et d'une méthodologie d'évaluation et de mise à jour de ces actions.



MÉTROPOLE

GRAND LYON



## Conditions d'éligibilité des projets :

- Disposer **d'une raison d'être** au moment du dépôt du dossier ou s'engager à en formaliser une pour fin mars 2023.
- S'engager à **participer à des temps d'échanges collectifs** pris en charge par la Métropole de Lyon.
- Réaliser le projet pour fin **2023**.



## Quel calendrier ?

- Lancement de l'appel à projets : **octobre 2022**
- Clôture de l'appel à projets : **11 décembre 2022**
- Instruction des dossiers : **janvier 2023**
- Lancement des accompagnements : **mars-avril 2023**

## Où se renseigner ?

### Des questions ?

[aaptransition@grandlyon.com](mailto:aaptransition@grandlyon.com)

### Téléchargez le dossier de candidature :

[www.grandlyon.com/appels-a-projets](http://www.grandlyon.com/appels-a-projets)



La Métropole de Lyon renforce le pouvoir d'agir des entreprises pour réaliser leur transition environnementale, sociale, économique en mettant à leur disposition des dispositifs d'accompagnement et de financement.

**MÉTROPOLE**

**GRAND LYON**